



Il Centro Etnomusicologico d'Abruzzo, allestito al primo piano di Villa Filiani posizionata al centro di Pineto, mette a disposizione dei visitatori i beni demo-etno-antropologici immateriali appartenenti alla cultura tradizionale abruzzese. I beni immateriali, che caratterizzano la cultura dell'oralità, sono essenziali per conoscere meglio il carattere ed il comportamento degli abitanti di un territorio. Questi beni, considerata la loro fragile natura legata all'oralità, risentono sempre più dello scorrere del tempo e dei mutamenti socio-culturali e man mano sono soggetti a scomparire perchè, a differenza di un passato non molto lontano, oggi la cultura orale non si tramanda più attraverso il passaggio generazionale.

Il Centro Etnomusicologico d'Abruzzo rappresenta la memoria indelebile in cui si recuperano, si conservano e si divulgano i beni immateriali attraverso l'attività di ricerca sul campo, l'analisi e la catalogazione dei documenti, la produzione e la diffusione di materiali audio-visivi. Il Centro propone ai visitatori momenti di confronto tra le diverse culture nonchè incontri con i ricercatori e con i portatori

C.E.d'A. Centro Etnomusicologico d'Abruzzo

Villa Filiani • V.le G.D'annunzio
64025 Pineto (Te) Italy

Sito web: www.comune.pineto.te.it

Per informazioni:

I.A.T. 085.9491745

Per visite guidate ed iniziative:

Ass. Cult. Il passagallo

Carlo Di Silvestre (etnomusicologo)

tel. 338.7070751

e-mail: cdsilvestre@alice.it

Come raggiungere Pineto (Te)

- Autostrada A14 uscita Atri-Pineto
- Stazione ferroviaria di Pineto

Distanze

- Roma km 200
- Bologna km 320
- Bari km 300

Pineto - centro città



Villa Filiani Pineto (Teramo)

- RICERCA SUL CAMPO
- STUDIO, TRASCRIZIONE E CATALOGAZIONE DEI BENI DEMO-ETNO-ANTROPOLOGICI IMMATERIALI
- PRODUZIONE DI AUDIO-VISIVI
- INCONTRI A TEMA MEETING, STAGE, RASSEGNE, FESTIVAL
- VISITE GUIDATE
- VISITE DIDATTICHE PER LE SCUOLE
- ATTIVITA' FORMATIVA NELLE SCUOLE
- LABORATORI DI MUSICA POPOLARE E DANZA

Visita del C.E.d'A.



Punto di accoglienza

con sezione dedicata alle pubblicazioni di libri, CD e quaderni didattici per le scuole.



Tavole descrittive illustrate

Disposte lungo il percorso museale, le tavole descrivono il ciclo calendariale festivo e lavorativo della società agraria, gli strumenti musicali ed i portatori della tradizione



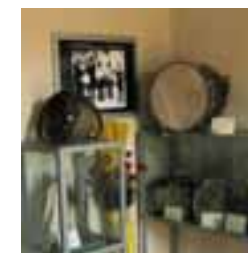
Sezione etno-organologica



zampogne zoppe, zampogne a chiave
ciaramelle, pifferi, tamburi e grancasse a cordiera
tamburi a frizione



chitarre, chitarre battenti, organetti
mandolini, strumenti ritmici



Postazioni multimediali



Accesso all'archivio multimediale contenente i documenti audio-visivi (immagini, filmati e tracce audio) sulla musica di tradizione orale abruzzese: *canti sul lavoro, canti a serenata, stornelli amorosi, allusivi e di sdegno, filastrocche, ninna nanne, ballate, storie, orazioni, canti devozionali, canti di questua, canti di pellegrinaggio*